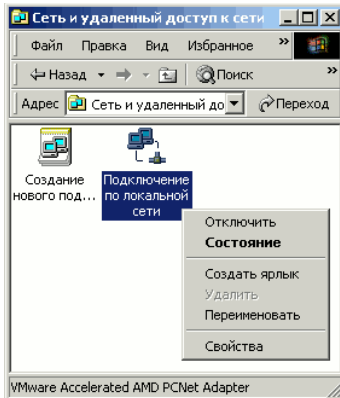
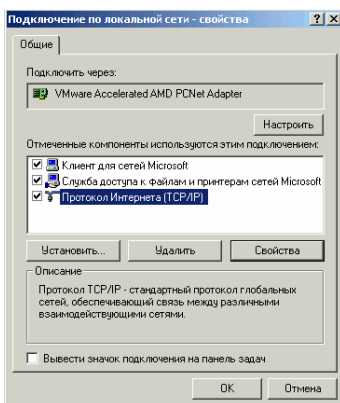


# Инструкция по настройке Windows 2000



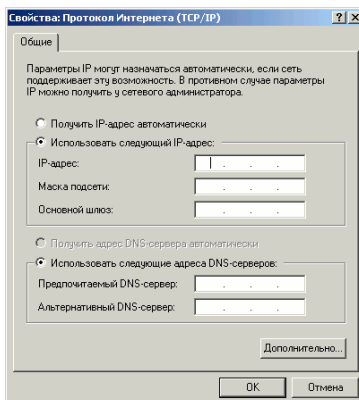
## Шаг 1

Войдите в "Сеть и удаленный доступ к сети" (Пуск -> Панель управления -> Сеть и удаленный доступ к сети), кликните правой кнопкой мыши на значок "Подключение по локальной сети", в открывшемся меню выберите "Свойства"



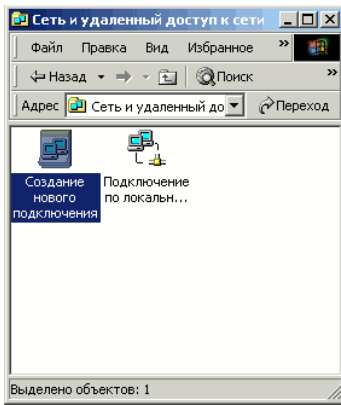
## Шаг 2

В открывшемся окне выберите "Протокол интернета (TCP/IP)" и нажмите кнопку "Свойства"



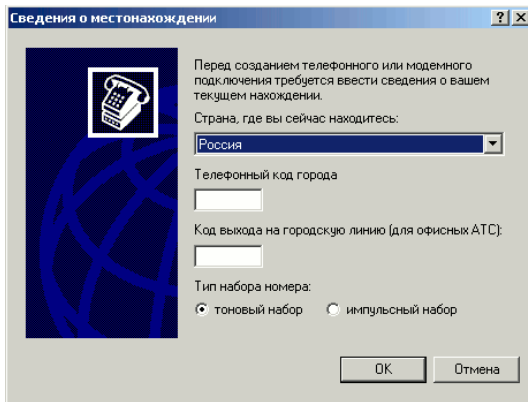
## Шаг 3

Выберите "Использовать следующий IP-адрес:" и введите в соответствующие поля IP-адрес и маску подсети из настроечного листа. Нажмите "Ок" в окнах "Свойства: Протокол интернета (TCP/IP)" и "Подключение по локальной сети"



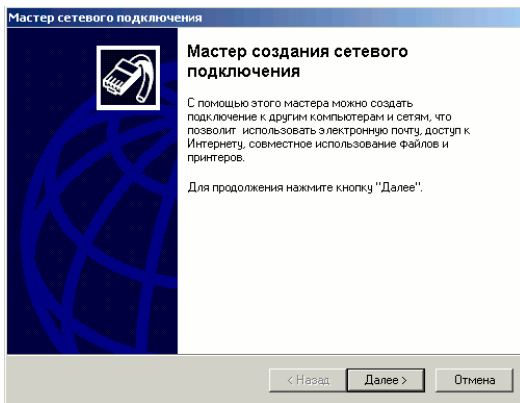
## Шаг 4

Вернитесь в "Сеть и подключения по локальной сети".  
Кликните дважды по значку "Создание нового подключения"



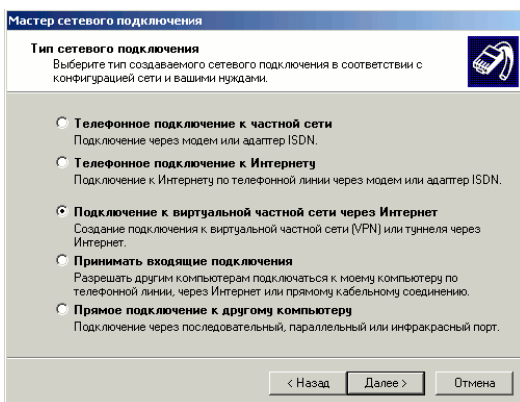
## Шаг 5

При появлении окна "Сведения о местонахождении" введите любой код города и нажмите "Ок"



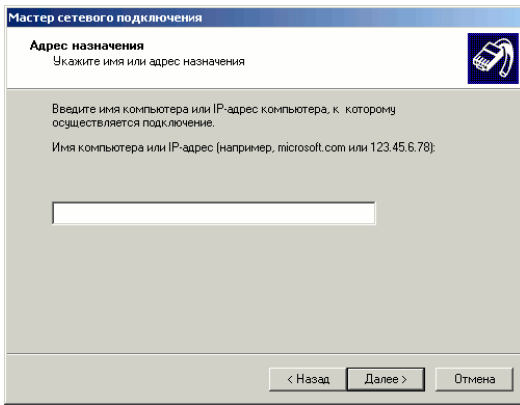
## Шаг 6

В окне "Мастер сетевого подключения" нажмите "Далее"



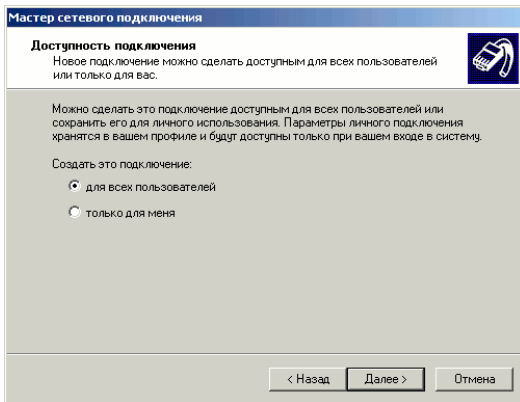
## Шаг 7

Выберите "Подключение к виртуальной частной сети через Интернет" и нажмите "Далее"



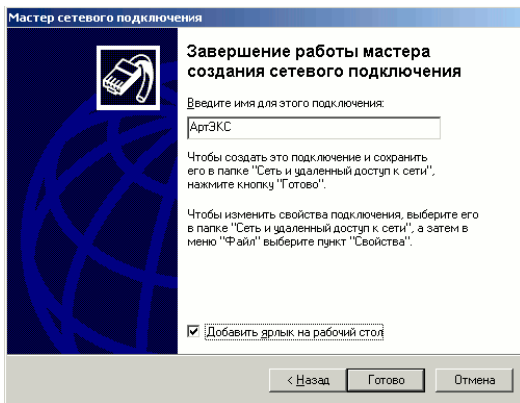
### Шаг 8

Введите адрес сервера PPTP из настроечного листа и нажмите "Далее"



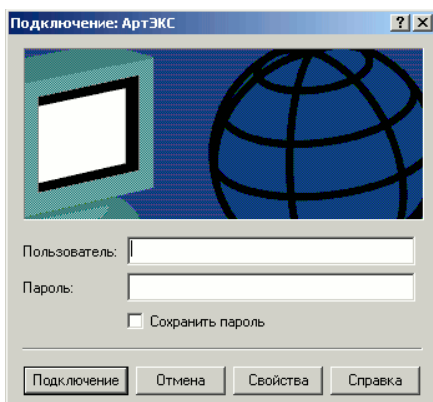
### Шаг 9

Выберите для кого создаётся подключение: для всех пользователей компьютера или только для вашей учётной записи Windows. Нажмите "Далее"



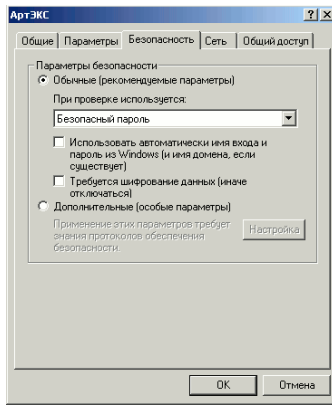
### Шаг 10

Введите название для подключения. Например "АртЭКС". Для удобства подключений можете поставить галочку в поле "Добавить ярлык на рабочий стол". Нажмите "Готово"



### Шаг 11

Кликните дважды по значку созданного соединения и нажмите кнопку "Свойства"



## Шаг 12

Выберите вкладку "Безопасность" и снимите галочку "Требуется шифрование данных". Нажмите "Ок", введите имя пользователя и пароль в соответствующие поля и можете подключаться к интернету .