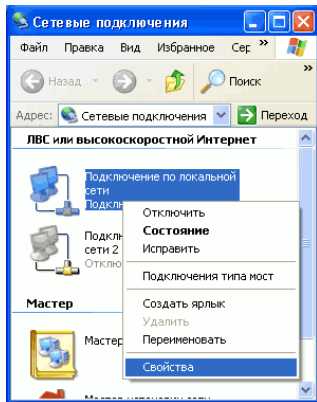
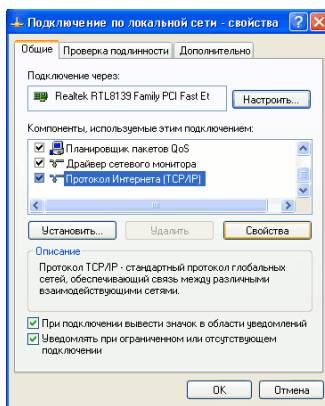


Инструкция по настройке Windows XP



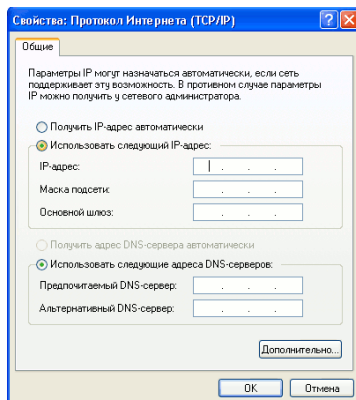
Шаг 1

Войдите в "Сетевые подключения" (Пуск -> Панель управления -> Сетевые подключения), нажмите на иконку "Подключение по локальной сети" правой кнопкой мыши, в открывшемся меню выберите "Свойства".



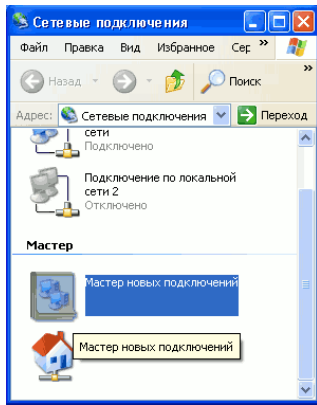
Шаг 2

В открывшемся окне выберите "Протокол интернета (TCP/IP)" и нажмите кнопку "Свойства"



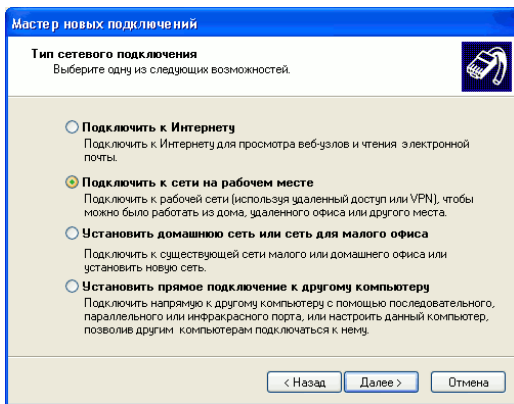
Шаг 3

Выберите "Использовать следующий IP адрес:", введите IP-адрес и маску подсети из настроечного листа. Остальные поля оставьте пустыми. Нажмите "Ок" в свойствах протокола и свойствах подключения чтобы вернуться в "Сетевые подключения"



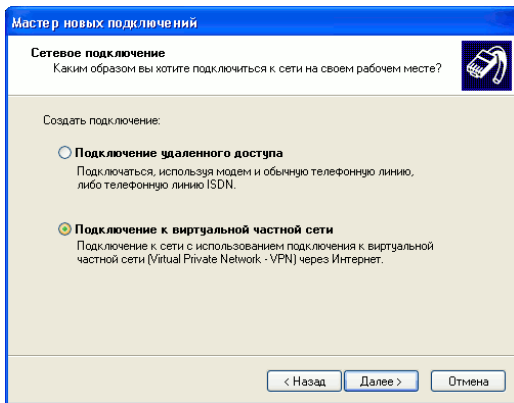
Шаг 4

Откройте "Мастер новых подключений" или выберите "Создание нового подключения" из меню слева



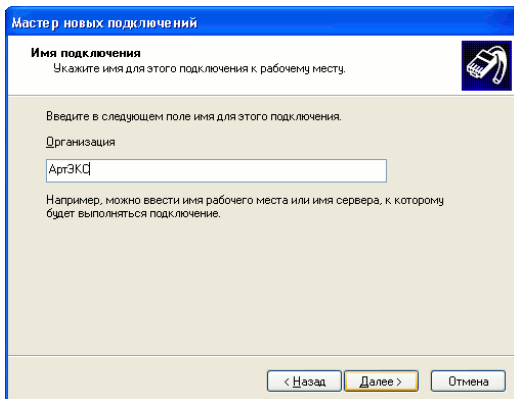
Шаг 5

Выберите "Подключить к сети на рабочем месте" и нажмите "Далее"



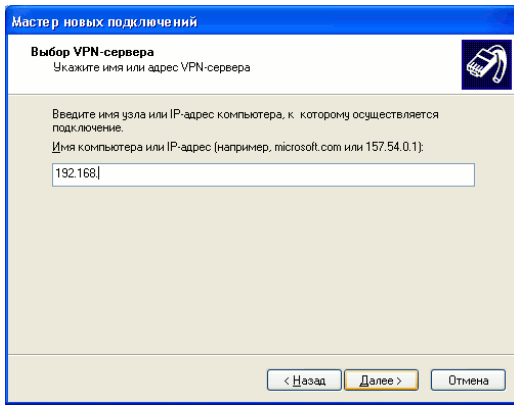
Шаг 6

Выберите "Подключение к виртуальной частной сети" и нажмите "Далее"



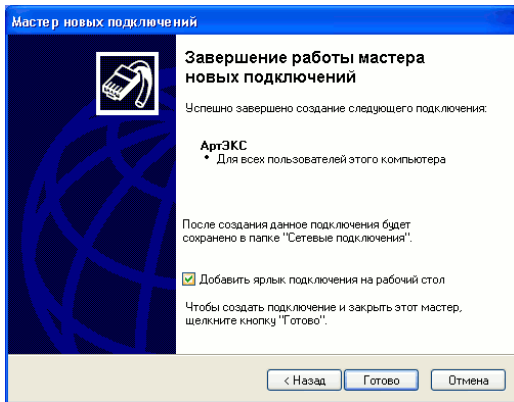
Шаг 7

Введите название для подключения. Например "АртЭКС" и нажмите "Далее"



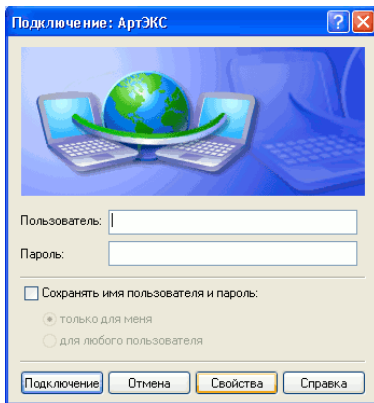
Шаг 8

Введите адрес сервера pptp из настроечного листа и нажмите "Далее"



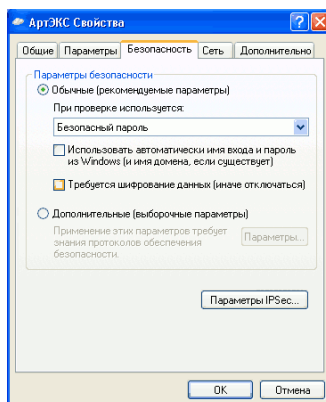
Шаг 9

Для простоты подключения к интернету, можете поставить галочку в поле "Добавить ярлык подключения на рабочий стол". Нажмите "Готово"



Шаг 10

Откройте созданное подключение, введите ваши имя пользователя и пароль в соответствующие поля. Нажмите кнопку "Свойства".



Шаг 11

Выберите вкладку "Безопасность" и снимите галочку в поле "Требовать шифрование данных". Нажмите "Ок" и можете подключаться к интернету.